

Schüco FW 50+ / FW 60+

Стойно-ригельные фасады и светопрозрачные крыши

Mullion / transom Façades and Skylights



SCHÜCO

Schüco FW 50⁺/FW 60⁺

Системные решения для вертикальных фасадов и светопрозрачных крыш System solutions for vertical façades and skylights

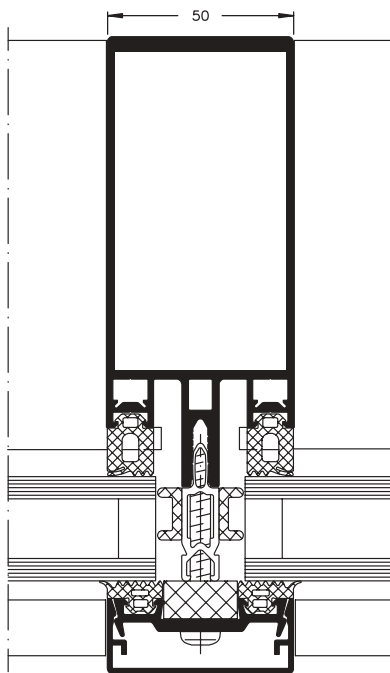
Прекрасно зарекомендовавшие себя на практике снабженные теплоизоляцией системы стоечно-ригельных фасадов FW 50⁺ и FW 60⁺ позволяют реализовывать самые разные по концепции и оформлению вертикальные фасады и светопрозрачные крыши - в особенности при значительной ширине пролетов и установке на большой высоте, с внешней и внутренней сегментацией. Формы крыши: от односкатных до больших арок для таких крупных объектов, как торговые центры или административные здания. Кроме того, возможно создание конструкций с повышенной теплоизоляцией (HI), соответствующих современным

стандартам энергосбережения - EnEV и Document L.

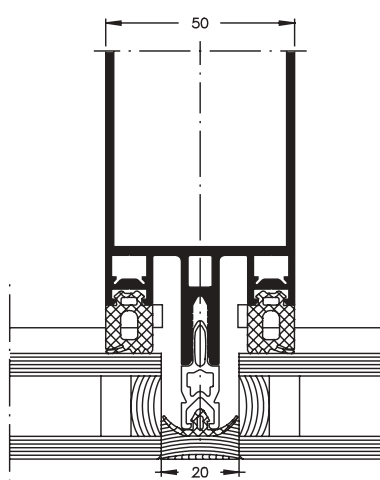
- Небольшая ширина видимой части профилей - 50 и 60 мм
- Возможны конструкции с большой шириной пролета и значительной высотой установки: допустимая нагрузка от стекла - до 6 кН
- Обширный ассортимент накладок позволяет создавать эффектные и оригинальные решения фасадных конструкций, например, с видимыми винтовыми соединениями, с плоскими накладками или имитацией стальных конструкций
- FW 50⁺ / FW 60⁺ с возможностью акцентирования горизонтальных или вертикальных линий,

линейное закрепление с двух сторон

- Возможны пуленепробиваемые, взломоустойчивые, устойчивые к действию взрывной волны конструкции
- Возможно изготовление огнестойких фасадов (BF)
- Скрытая защита от грозового разряда - молниеотвод, встроенный в фасадную систему
- В светопрозрачные крыши могут быть встроены любые крышные окна Schüco AWS
- Простой и быстрый монтаж благодаря поставке в практически готовом виде

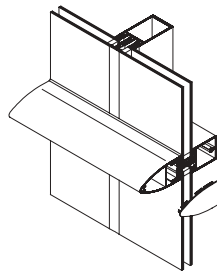


Schüco FW 50⁺.HI, стойка, M = 1:2
Schüco FW 50⁺.HI, mullion, scale = 1:2

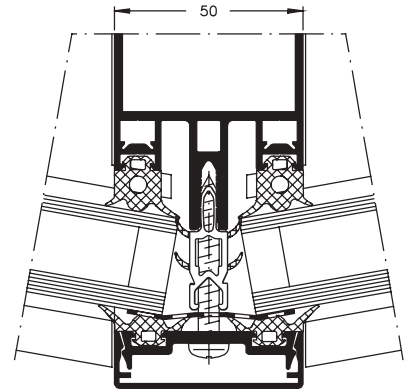


Schüco FW 50⁺ полуструктурный ф., M = 1:2

Schüco FW 50⁺ with semi SG look, scale = 1:2

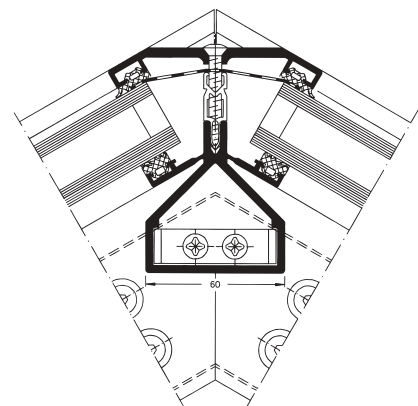


Schüco FW 50⁺ вертикальная проекция
Front elevation Schüco FW 50⁺ with semi-SG look



Schüco FW 50⁺, сегментированный фасад, M = 1:2

Schüco FW 50⁺, faceted façade, scale = 1:2



Schüco FW 60⁺.HI,
Горизонтальное сечение, светопрозрачная крыша, M = 1:3

Schüco FW 60⁺.HI,
Horizontal section detail of the skylight, scale 1:3

The tried and tested thermally insulated mullion/transom façade systems Schüco FW 50⁺ and FW 60⁺ can be used to create impressive vertical façades and skylights – particularly with large module widths and installation heights, and faceted inwards or outwards. Roof types: from monopitch roofs through to arched heads with wide spans for large projects, e.g. shopping centres or administration buildings. In addition, the .HI high insulation systems comply with the latest energy-saving regulations, such as EnEV and Document L.

- Narrow profile face widths of 50 or 60 mm
- Large module widths and installation heights can be used with glass loads of up to 6 kN
- A wide range of cover caps offer outstanding design options for a variety of façade styles, e.g. visible screw-fitted caps, flat cover caps or steel look cover caps
- FW 50⁺/FW 60⁺ can be created with a horizontal or vertical accent, held in position on 2 sides
- Bullet resistance, burglar resistance and blast resistance options
- Can also be used as a fire-resistant façade (BF)
- Concealed integration of a lightning conductor device in the façade system
- Skylights can be combined with all Schüco AWS roof vents
- Quick and easy installation due to a high degree of prefabrication

Schüco FW 50⁺ CW / FW 60⁺ CW

Тепло-холодный фасад

Ventilated / non-ventilated façades

Системы Schüco FW 50⁺ CW und FW 60⁺ CW для тепло-холодных фасадов предусматривают установку любых гладких и плоских заполнений и включают все компоненты, обеспечивающие примыкание к корпусу здания и крепление подконструкции. Еще одно преимущество: существенное сокращение сроков строительства за счет возможности одновременного изготовления фасада и внутренней отделки помещений.

- Чрезвычайно экономичные решения конструкций с холодными и снабженными теплоизоляцией участками
- Гибкость при распределении областей с теплоизоляцией и без таковой

The Schüco systems FW 50⁺ CW and FW 60⁺ CW for ventilated / non-ventilated façades can accommodate all smooth-faced panels and are supplied with all the necessary wall attachment fittings and substructure fittings. Another advantage is the significant reduction in construction time as façade fabrication and interior building work can be done in parallel.

- Very economical solutions thanks to composite constructions
- Great flexibility in positioning the ventilated and non-ventilated areas



Schüco FW 50⁺ CW
тепло-холодный фасад
Schüco FW 50⁺ CW
Ventilated / non-ventilated façade

Schüco – Ваш партнер в области окон и гелиосистем

Лидер в области инноваций системного строительства, Schüco поставляет части оболочки здания и специализированные программы для проектирования, конструирования и производства.

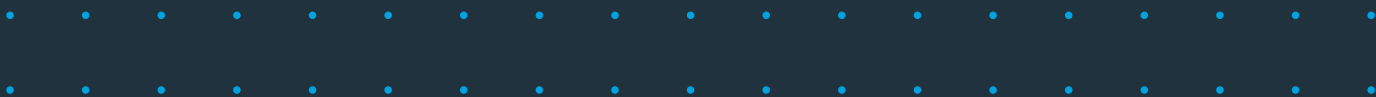
- **Алюминиевые системы** Практичные профили для фасадов, крыш, окон, дверей, зимних садов, солнцезащиты, балконов, ограждений, защитных конструкций.
- **Стальные системы** Индивидуальные решения фасадов, ворота и дверные блоки
- **Системы из ПВХ** Обширный ассортимент и разнообразные возможности оформления предлагают системы профилей из ПВХ
- **Гелиосистемы** Фотогальванические и гелиотермальные устройства с единой схемой сборки легко сочетаются.
- **Schüco Design** Отточенные системные технологии для машиностроения, производственного оборудования и мебельной промышленности

Schüco – Your Partner for Windows and Solar Products

As leading innovator in system-based construction, Schüco supplies components for the whole building envelope, including specialised software solutions for design, construction, calculation and fabrication.

- Aluminium systems** Comprehensive range of profiles for façades, skylights, windows, doors, conservatories, solar shading, balconies, balustrades, protection and security constructions
- Steel systems** Individual profile solutions for façades, industrial doors and door engineering
- PVC-U systems** A broad spectrum of products and a wide variety of design options from high quality PVC-U system engineering
- Solar products** Photovoltaic and solar heating units perfectly tailored to one another guarantee a uniform installation system
- Schüco Design** Advanced system technology for mechanical engineering, industrial technology and the furniture industry

Schüco International KG
www.schueco.com



SCHÜCO



Все разработки Schüco из алюминия, ПВХ и стали, а также системы использования солнечной энергии отличаются высокой надежностью и исключительным качеством. Перфекционизм, командная работа и динамичное развитие - залог высоких результатов. Партнерство с командой McLaren Mercedes - символ ведущего положения Schüco International, которое мы сохраним в будущем.

All aluminium, steel, PVC-U and solar products developed by Schüco are characterised by their high level of structural reliability and superior quality. The pursuit of perfection, teamwork and a dynamic organisation ensure success. The corporate partnership with Team McLaren Mercedes is a commitment that symbolises the leading position of Schüco International.